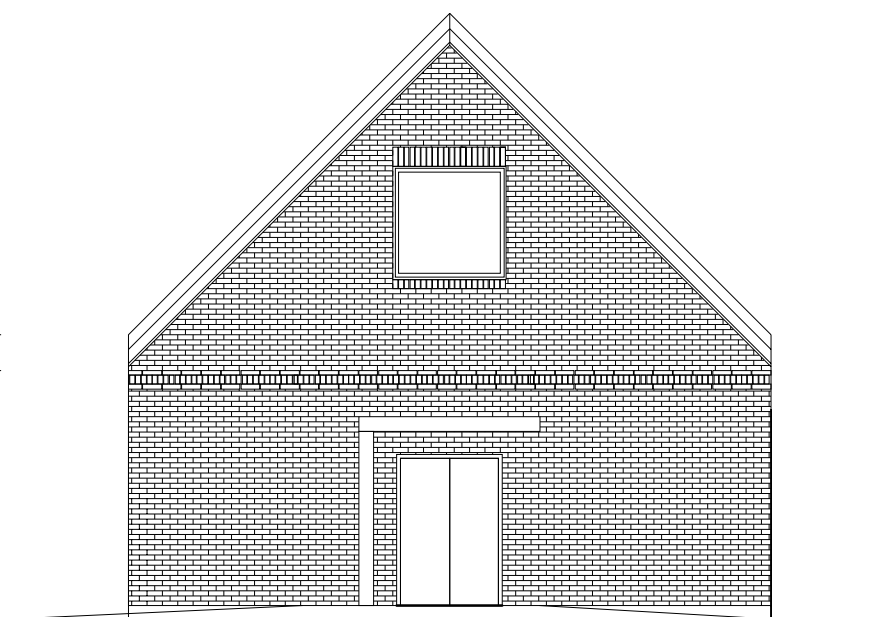


7,84 +

3,70 +
3,11 +

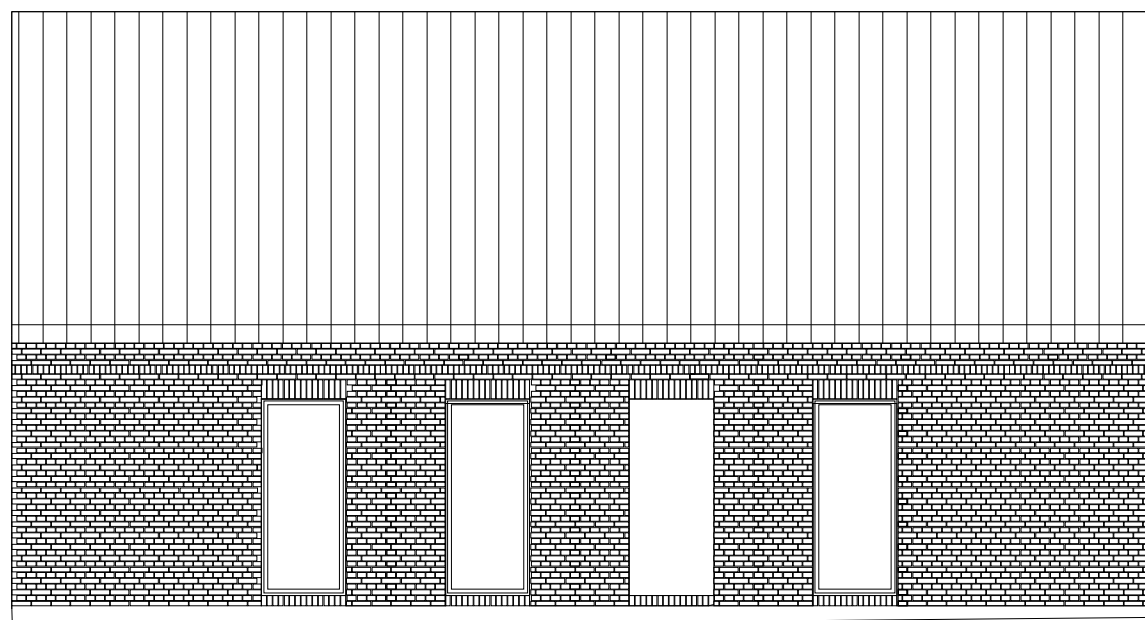


ELEWACJA PÓŁNOCNA
SKALA 1:100

7,84 +

3,70 +
3,11 +

0,00 +
0,35 -

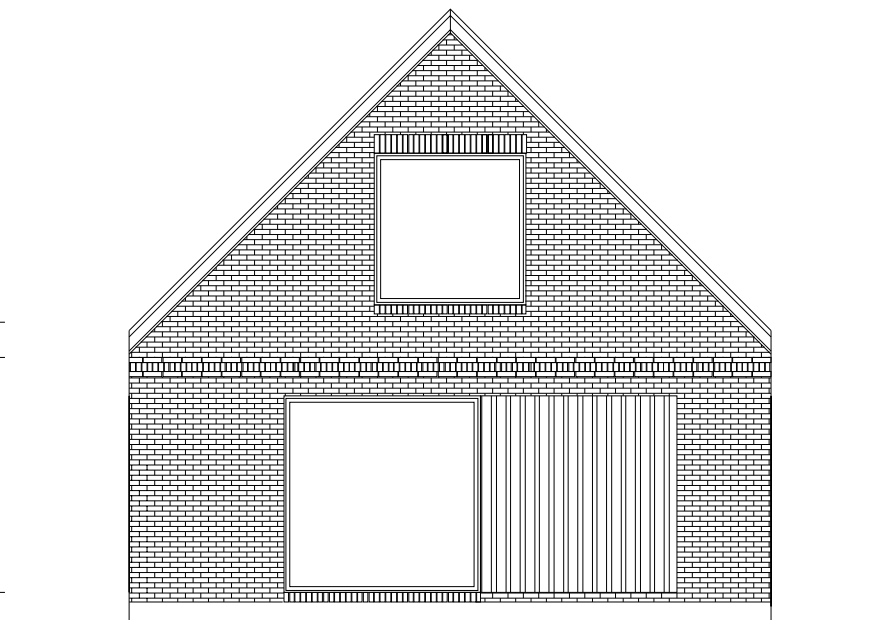


ELEWACJA WSCHODNIA
SKALA 1:100

7,84 +

3,70 +
3,11 +

0,00 +
0,35 -

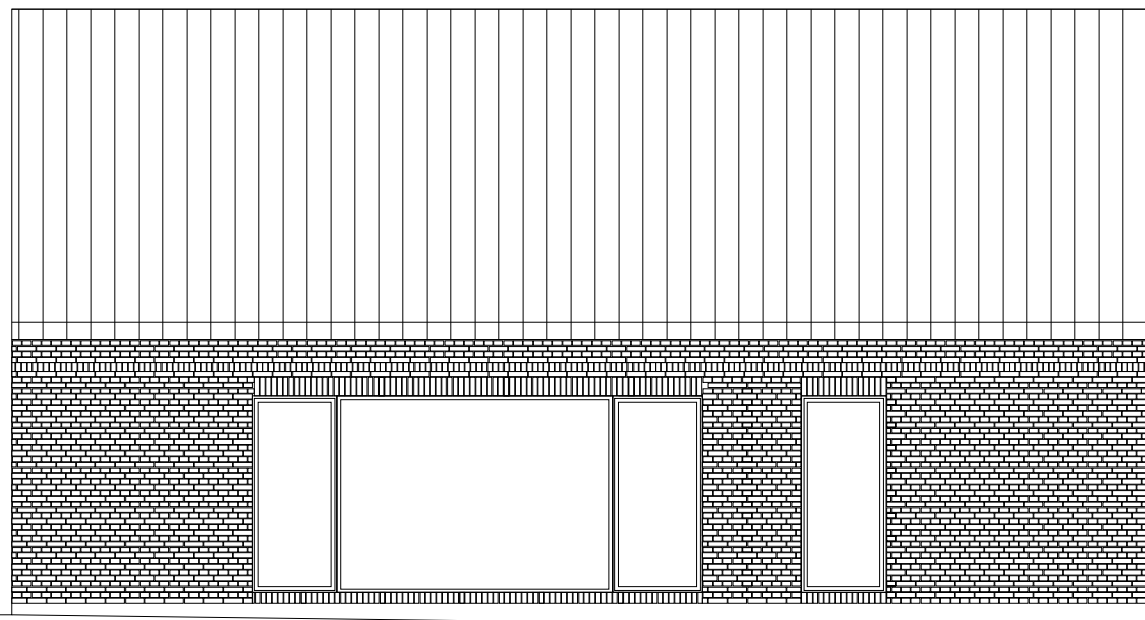


ELEWACJA POŁUDNIOWA
SKALA 1:100

7,84 +

3,70 +
3,11 +

0,15 -



ELEWACJA ZACHODNIA
SKALA 1:100